



คู่มือการปฏิบัติงานของเจ้าหน้าที่งาน ศูนย์บริการสาธารณสุข

ศูนย์บริการสาธารณสุข ๒

กองสาธารณสุขและสิ่งแวดล้อม
เทศบาลเมืองบัวใหญ่

คำนำ

ศูนย์บริการสาธารณสุข ๒ เทศบาลเมืองบัวใหญ่ เป็นหน่วยงานกองสาธารณสุขและสิ่งแวดล้อม โดยกำหนดกิจกรรมให้บริการด้านการดูแลสุขภาพในระดับปฐมภูมิครอบคลุม ๔ มิติ เพื่อให้บริการด้านการดูแลสุขภาพในระดับปฐมภูมิครอบคลุม ๔ มิติ สำหรับประชาชนที่อยู่ในเขตพื้นที่รับผิดชอบของเทศบาลเมืองบัวใหญ่ และประชาชนสามารถรับบริการได้สะดวก รวดเร็ว ใกล้เคียงบ้าน เข้าถึงบริการสุขภาพได้อย่างรวดเร็วทั่วถึง และมีประสิทธิภาพ อีกทั้งยังเป็นการพัฒนาเครือข่ายการดำเนินงานด้านสาธารณสุขอย่างเป็นระบบ ศูนย์บริการสาธารณสุข ๒ จึงได้จัดทำคู่มือการปฏิบัติงานของเจ้าหน้าที่ เพื่อให้ผู้ปฏิบัติงานได้ทราบและเข้าใจการปฏิบัติงาน ขั้นตอนการปฏิบัติงานที่ถูกต้อง ในทิศทางเดียวกัน และเป็นตัวชี้วัดประสิทธิภาพและประสิทธิผลของการปฏิบัติงานของเจ้าหน้าที่ของหน่วยงาน ต่อไป

ศูนย์บริการสาธารณสุข ๒
กองสาธารณสุขและสิ่งแวดล้อม
เทศบาลเมืองบัวใหญ่

สารบัญ

	หน้า
หน้าที่ความรับผิดชอบ	๓
วัตถุประสงค์	๓
ขอบเขต	๓
โครงสร้างงานศูนย์บริการสาธารณสุข	๔
การให้บริการด้านการสาธารณสุขระดับปฐมภูมิ	๕
ขั้นตอนการให้บริการ	
๑. ขั้นตอนการให้บริการ IMC Mobile (การพยาบาลฟื้นฟูสภาพระยะกลาง)	๖
๒. ขั้นตอนการให้บริการเยี่ยมหญิงตั้งครรภ์	๗
๓. ขั้นตอนการให้บริการเยี่ยมมารดาหลังคลอดและทารกแรกเกิด	๘
๔. ขั้นตอนการให้บริการเยี่ยมผู้สูงอายุที่มีภาวะพึ่งพิงระยะยาวในชุมชน	๙
๕. ขั้นตอนการให้บริการกรณีมี Case ใช้เลือดออก	๑๐
ข้อกำหนดด้านกฎหมาย	๑๑
ภาคผนวก	
๑. แบบประเมินภาวะสุขภาพเบื้องต้น	
๒. บันทึกการเยี่ยมหญิงตั้งครรภ์	
๓. บันทึกการเยี่ยมมารดาหลังคลอดและทารกแรกเกิด	
๔. แบบเยี่ยมบ้านผู้สูงอายุที่มีภาวะพึ่งพิงระยะยาวในชุมชน	

หน้าที่ความรับผิดชอบ

ให้บริการด้านการสาธารณสุขในระดับปฐมภูมิครอบคลุม ๔ มิติ ประกอบด้วย มิติที่ ๑ ด้านการสร้างเสริมสุขภาพ ตามกลุ่มเป้าหมายอย่างทั่วถึง เสริมสร้างความรู้ ความตระหนักของประชาชน เพื่อนำไปสู่การมีพฤติกรรมสุขภาพทั้งด้านกาย ใจ อารมณ์ และสังคมที่เหมาะสม โดยเสริมพลังสร้างการมีส่วนร่วมของประชาชนในการดูแลสุขภาพตนเอง มิติที่ ๒ ด้านการป้องกันและควบคุมโรค ทั้งโรคติดต่อ และไม่ติดต่อที่เป็นปัญหาสำคัญ มิติที่ ๓ ด้านการรักษาพยาบาลในระดับปฐมภูมิเน้นให้บริการด้านตรวจคัดกรองภาวะสุขภาพเบื้องต้นที่มีคุณภาพรวมทั้งพัฒนาระบบการส่งต่อกับเครือข่ายได้อย่างเหมาะสม และมิติที่ ๔ ด้านการฟื้นฟูสุขภาพ มีบริการเยี่ยมบ้าน ติดตามเยี่ยมผู้ป่วยกลุ่มต่าง ๆ กลุ่มผู้ที่มีภาวะพึ่งพิงระยะยาวในชุมชน กลุ่มอื่นๆ โดยทีมเจ้าหน้าที่สาธารณสุขและผู้เกี่ยวข้อง อาสาสมัครบริบาลท้องถิ่น อาสาสมัครสาธารณสุขประจำหมู่บ้าน (อสม.) กลุ่มจิตอาสาดูแลผู้สูงอายุที่มีภาวะพึ่งพิงระยะยาวในชุมชน กลุ่มคณะกรรมการชุมชน และเครือข่ายจิตอาสาอื่นๆ เพื่อให้บริการ ด้านการสาธารณสุขในระดับปฐมภูมิครอบคลุม ๔ มิติ สำหรับประชาชนที่อยู่ในเขตพื้นที่รับผิดชอบของเทศบาลเมืองบัวใหญ่ และประชาชนสามารถรับบริการได้สะดวก รวดเร็ว ใกล้บ้าน เข้าถึงบริการสุขภาพได้อย่างรวดเร็ว ทั่วถึง และมีประสิทธิภาพ อีกทั้งยังเป็นการพัฒนาเครือข่ายการดำเนินงานด้านสาธารณสุขอย่างเป็นระบบ เพื่อการพัฒนาอย่างยั่งยืนได้ต่อไป

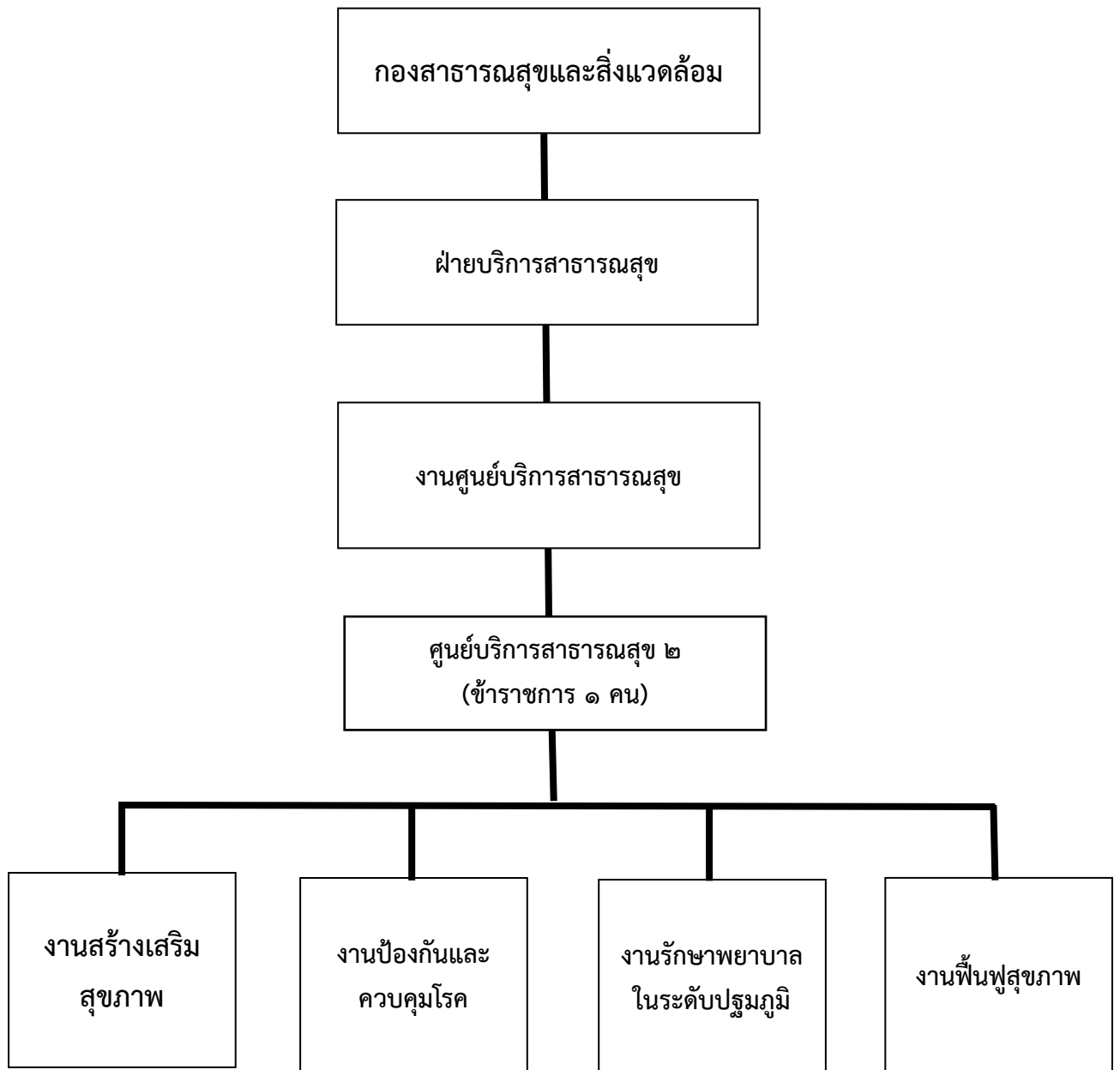
วัตถุประสงค์

๑. เพื่อให้งานศูนย์บริการสาธารณสุข มีคู่มือการปฏิบัติงานที่ชัดเจน แสดงถึงรายละเอียดขั้นตอนการปฏิบัติงานของหน่วยงานและสร้างมาตรฐานการปฏิบัติงานที่มุ่งไปสู่การบริหารงานอย่างมีคุณภาพ การบริการได้อย่างทั่วถึงและมีประสิทธิภาพ
๒. เพื่อเป็นหลักฐานแสดงวิธีการทำงานที่สามารถถ่ายทอดให้กับผู้ที่เข้ามาปฏิบัติงานใหม่
๓. เพื่อเผยแพร่ให้กับบุคคลภายนอกหรือผู้ใช้บริการให้สามารถเข้าใจและใช้ประโยชน์จากกระบวนการที่มีอยู่เพื่อขอรับบริการที่ตรงกับความต้องการ

ขอบเขต

คู่มือการปฏิบัติงานฉบับนี้มีขอบเขตครอบคลุมการปฏิบัติงานตามอำนาจหน้าที่ของศูนย์บริการสาธารณสุข ให้บริการด้านสาธารณสุขในระดับปฐมภูมิครอบคลุม ๔ มิติ มิติที่ ๑ ด้านการสร้างเสริมสุขภาพ มิติที่ ๒ ด้านการป้องกันและควบคุมโรค มิติที่ ๓ ด้านการรักษาพยาบาลในระดับปฐมภูมิเน้นให้บริการด้านตรวจคัดกรองภาวะสุขภาพเบื้องต้น มิติที่ ๔ ด้านการฟื้นฟูสุขภาพ

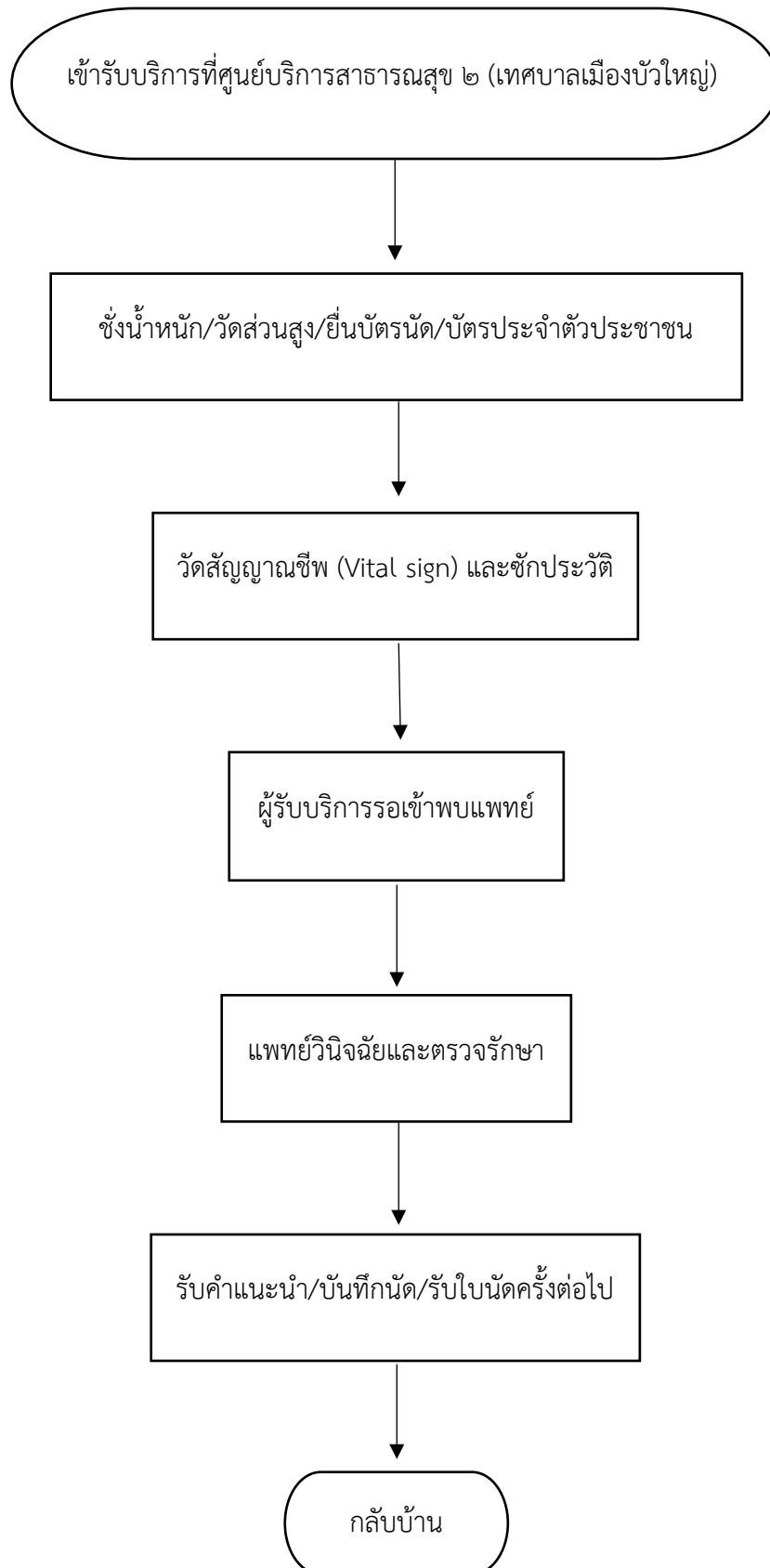
โครงสร้างงานศูนย์บริการสาธารณสุข



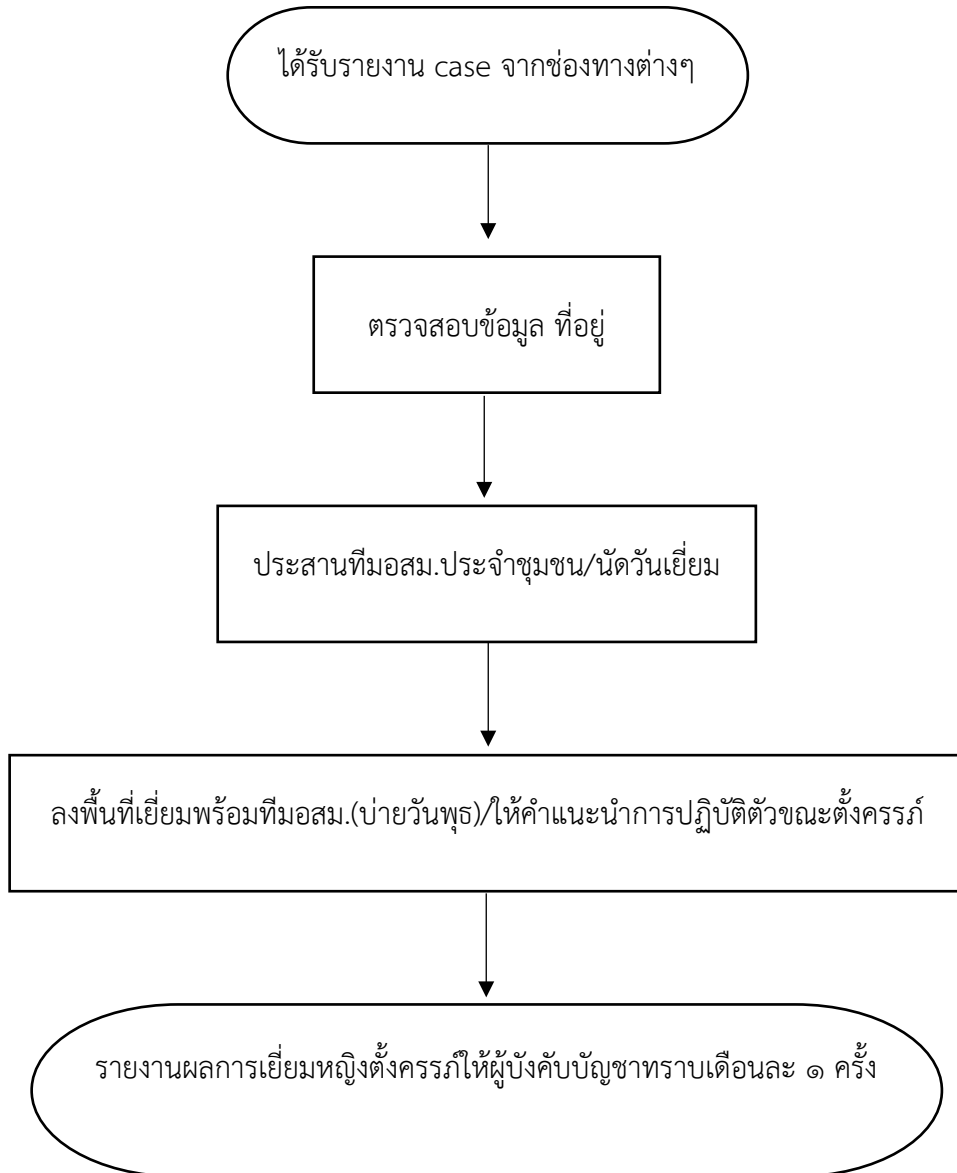
การให้บริการด้านการสาธารณสุขระดับปฐมภูมิ

กระบวนการ	ขอบเขต
๑. งานสร้างเสริมสุขภาพ	<ul style="list-style-type: none"> - ปรีกษาวางแผนครอบครัว (ทุกวันพุธ เวลา ๐๘.๓๐ - ๑๒.๐๐ น.) - งานบริการด้านสุขภาพจิต (ทุกวันศุกร์ ๐๘.๓๐-๑๒.๐๐ น.) - ให้บริการสุขศึกษาแก่ประชาชนที่มารับบริการ
๒. งานป้องกันและควบคุมโรค	<p>โรคติดต่อ</p> <ul style="list-style-type: none"> - เป็นจุดอำนวยการกรณีเกิดโรคระบาดในพื้นที่ เยี่ยมผู้ป่วย ติดตาม สอบสวนโรค กรณีเกิดโรคระบาด - ดำเนินการควบคุมโรคติดต่อตามสถานการณ์ พร้อมให้คำปรึกษา การดำเนินงาน ชุมชนลดเสี่ยงลดโรคในชุมชน <p>โรคไม่ติดต่อ</p> <ul style="list-style-type: none"> - คัดกรอง เบาหวาน ความดันโลหิตสูง มะเร็งเต้านม มะเร็งปากมดลูก มะเร็งลำไส้ ร่วมกับศูนย์แพทย์ชุมชนโรงพยาบาลบัวใหญ่ - ให้ความรู้ คำแนะนำเกี่ยวกับโรคไม่ติดต่อต่างๆ พร้อมทั้งให้คำปรึกษา ด้านสุขภาพ <p>โรคระบาดตามฤดูกาล</p> <ul style="list-style-type: none"> - ติดตามข้อมูลข่าวสารสถานการณ์โรคระบาดตามฤดูกาลเพื่อให้ความรู้ กับผู้ป่วย กลุ่มเสี่ยง - แจงและรายงานงานควบคุมและป้องกันโรคกรณีค้นพบผู้ป่วยโรคติดต่อ ที่จะต้อง สอบสวนโรคและทำกิจกรรมควบคุมโรคในพื้นที่ - ให้ความรู้ผู้ป่วยและญาติเกี่ยวกับการป้องกันโรคและควบคุมโรคติดต่อต่าง ๆ - ดำเนินการควบคุมโรคติดต่อตามสถานการณ์
๓.งานรักษาพยาบาลในระดับปฐมภูมิ(เน้นให้บริการด้านตรวจคัดกรองภาวะสุขภาพเบื้องต้น)	<p>ให้บริการทุกวันจันทร์ - ศุกร์ เวลา ๐๘.๓๐-๑๒.๐๐ น.</p> <ul style="list-style-type: none"> - ตรวจคัดกรองภาวะสุขภาพเบื้องต้น พร้อมให้คำปรึกษาปัญหาสุขภาพ - ออกหน่วยเทศบาลเคลื่อนที่บูรณาการร่วมกับสำนักฯ, กองฯ ต่าง ๆ เพื่อให้บริการประชาชนด้านสาธารณสุขมูลฐานและด้านอนามัยสิ่งแวดล้อม/ออกดำเนินการตรวจคัดกรองภาวะสุขภาพเชิงรุกในชุมชนการให้บริการเชิงรุก - เยี่ยมหลังคลอดมารดาและทารก และหญิงตั้งครรภ์ ทุกวันพุธ เวลา ๑๓.๓๐ น. - สํารวจข้อมูลผู้สูงอายุ/ข้อมูลผู้สูงอายุที่มีภาวะพึ่งพิง วางแผนการดูแลผู้สูงอายุที่มีภาวะพึ่งพิงร่วมกับจิตอาสาดูแลผู้สูงอายุที่มีภาวะพึ่งพิงระยะยาวในชุมชน - คัดกรองโรค เช่น เบาหวาน ความดันโลหิตสูง มะเร็งเต้านม มะเร็งปากมดลูก มะเร็งลำไส้ และภาวะสุขภาพอื่น ๆ เชิงรุกในชุมชน - ออกดำเนินการกิจกรรมร่วมกับทางโรงพยาบาลบัวใหญ่ในการออกคัดกรองภาวะสุขภาพของนักเรียน
๔.งานฟื้นฟูสุขภาพ	<ul style="list-style-type: none"> - เยี่ยมฟื้นฟูผู้พิการ - เยี่ยมผู้สูงอายุที่มีภาวะพึ่งพิงร่วมกับจิตอาสาดูแลผู้สูงอายุที่มีภาวะพึ่งพิงระยะยาวในชุมชน ทุกวันอังคาร เวลา ๑๓.๓๐ น. - เยี่ยมกลุ่มผู้ที่มีปัญหาสุขภาพที่สำคัญต่าง ๆ

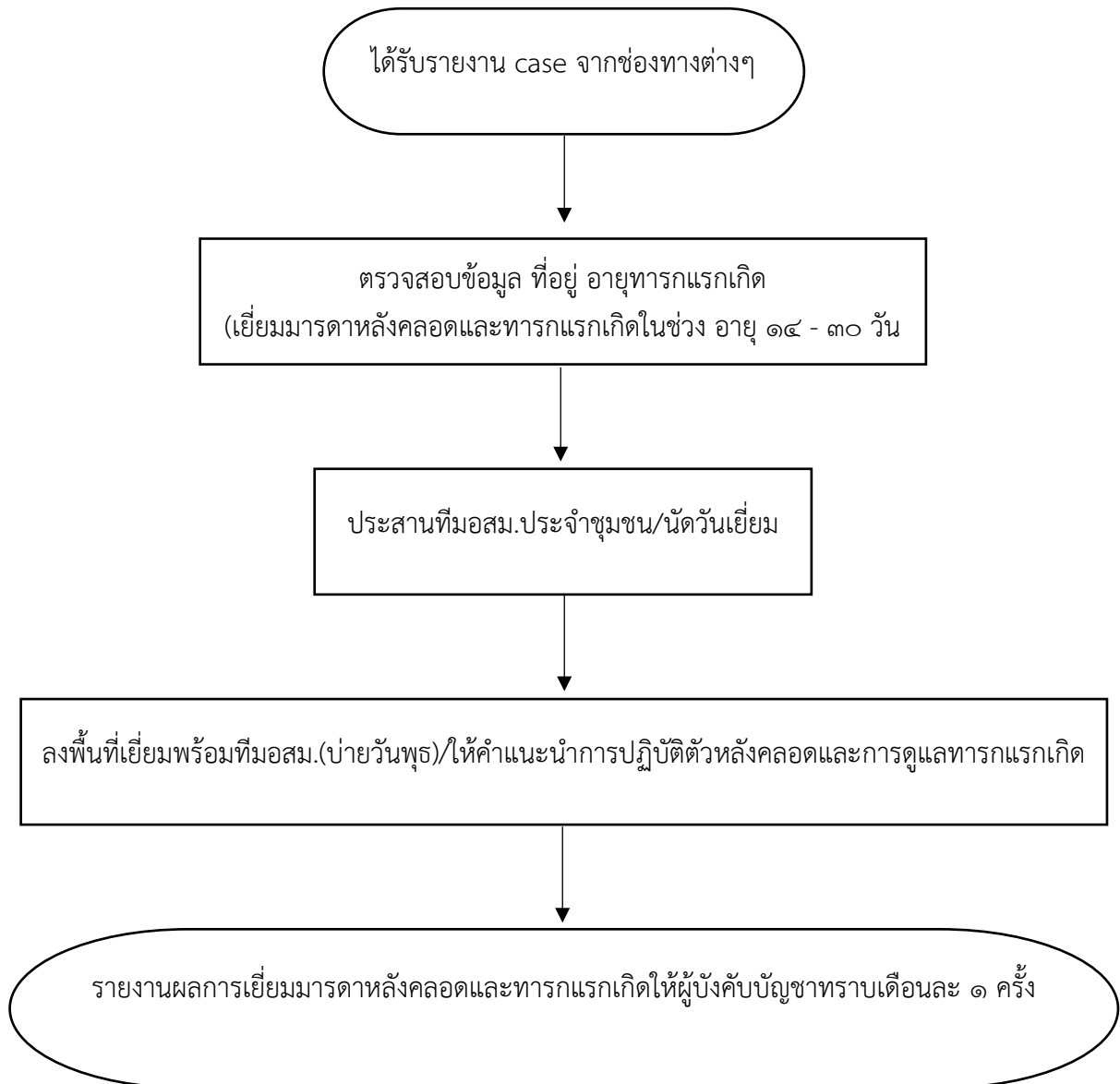
ขั้นตอนการให้บริการ IMC Mobile (การบริหารพื้นที่สภาพระยะกลาง)



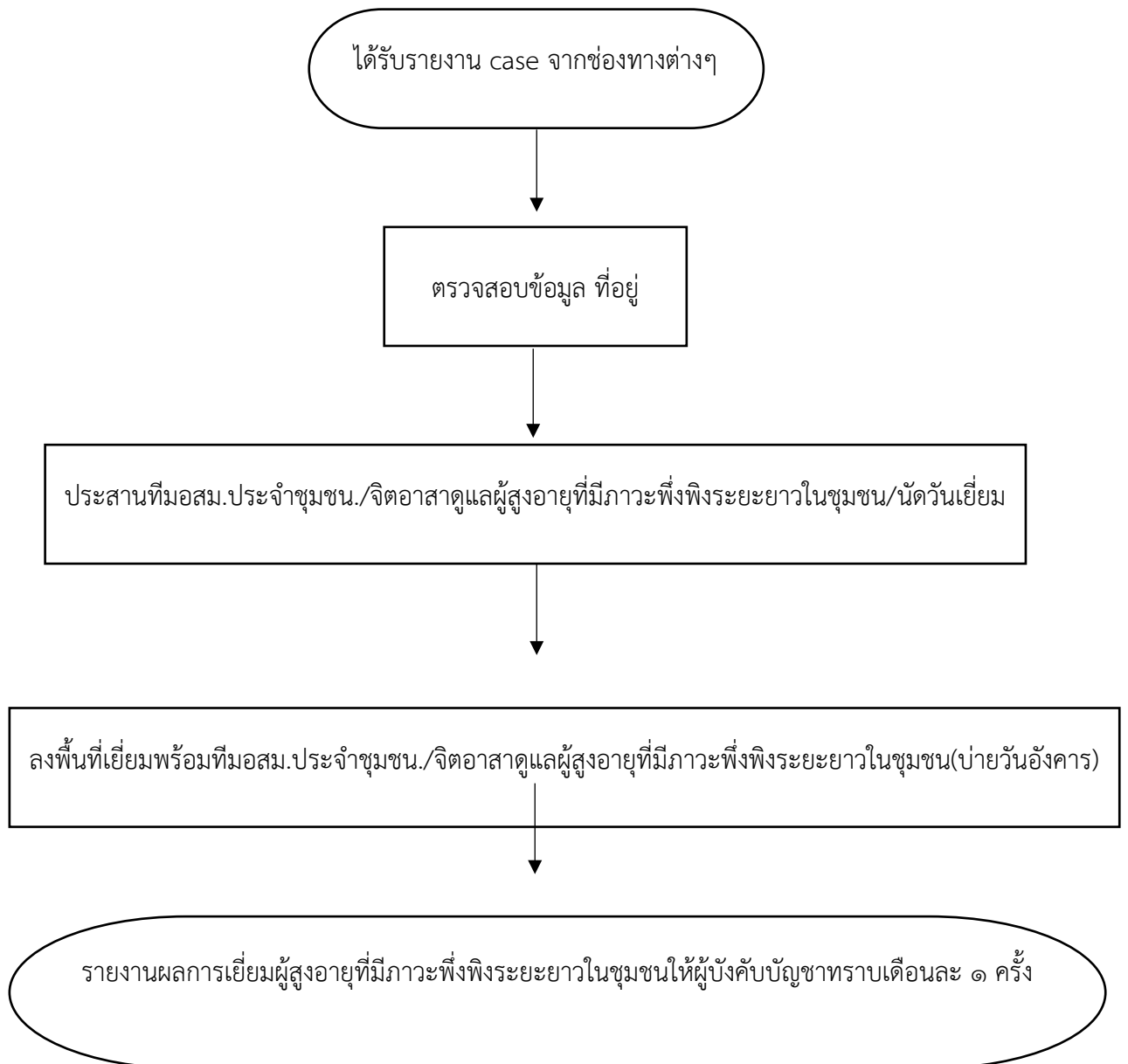
ขั้นตอนการให้บริการเยี่ยมหญิงตั้งครรภ์



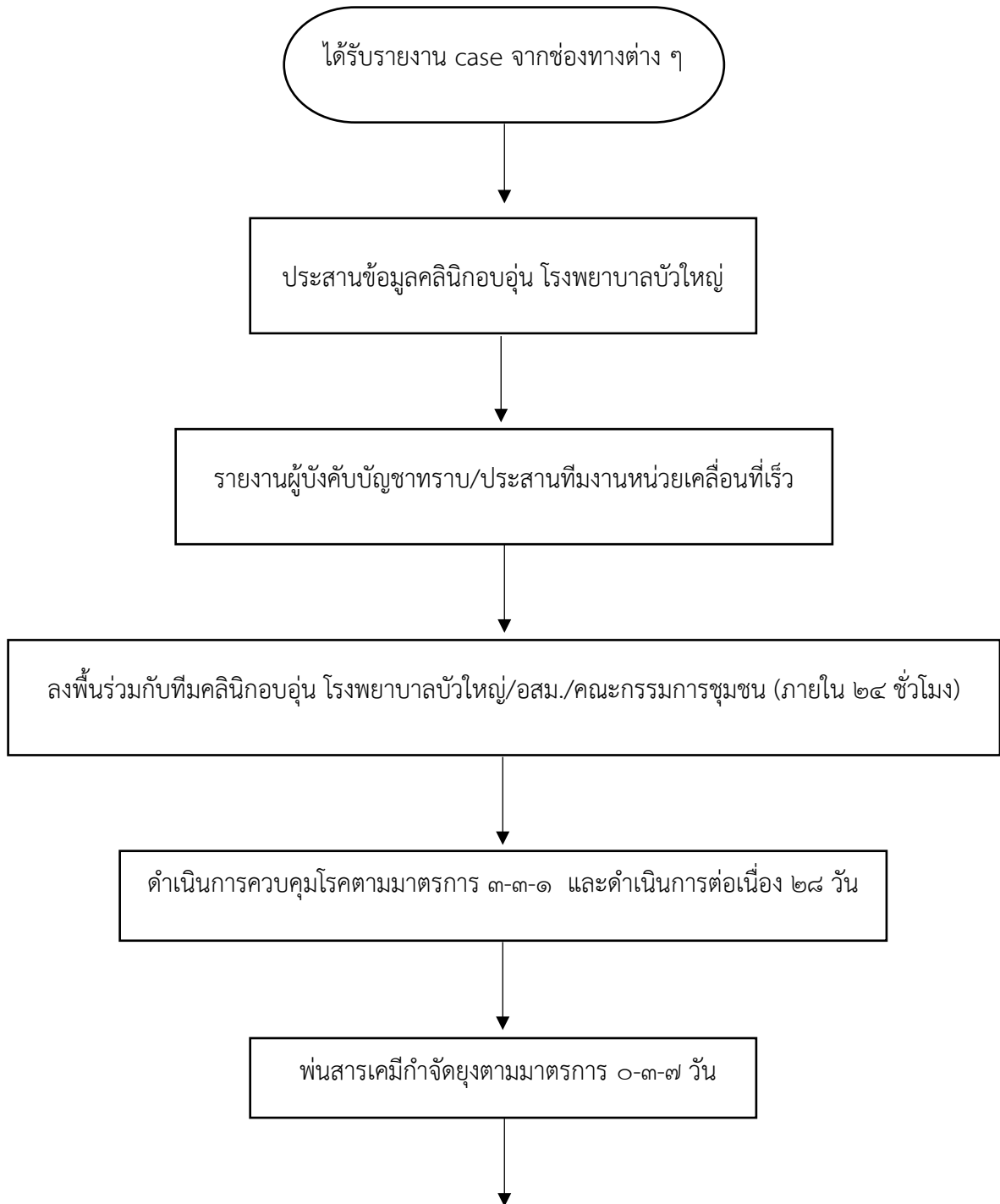
ขั้นตอนการให้บริการเยี่ยมมารดาหลังคลอดและทารกแรกเกิด



ขั้นตอนการให้บริการเยี่ยมผู้สูงอายุที่มีภาวะพึ่งพิงระยะยาวในชุมชน



ขั้นตอนการให้บริการกรณีมี Case ใช้เลือดออก



ให้คำแนะนำการ กำจัดแหล่งเพาะพันธุ์ลูกน้ำ/การกำจัดยุงตัวเต็มวัย/การป้องกันยุงกัด/การดูแลรักษาเบื้องต้น
กรณีป่วย เช่น ไม่ควรซื้อยา NSAIDs รับประทาน/หากมีอาการสงสัยให้รีบเข้ารับการรักษาที่โรงพยาบาลทันที

รายงานผลการดำเนินงานเพื่อควบคุมโรคไข้เลือดออกให้ผู้บังคับบัญชาทราบภายใน ๓ วัน

ข้อกำหนดด้านกฎหมาย

- พระราชบัญญัติเทศบาล พ.ศ.๒๔๙๖ แก้ไขเพิ่มเติมถึง (ฉบับที่ ๑๔) พ.ศ.๒๕๖๒
- พระราชบัญญัติควบคุมการประกอบโรคศิลปะ พ.ศ.๒๕๔๒
- พระราชบัญญัติสุขภาพแห่งชาติ พ.ศ. ๒๕๕๐
- พระราชบัญญัติหลักประกันสุขภาพแห่งชาติ พ.ศ. ๒๕๔๕
- คำประกาศสิทธิผู้ป่วย พ.ศ. ๒๕๕๘
- พระราชบัญญัติข้อมูลข่าวสารของทางราชการ พ.ศ.๒๕๔๐
- พระราชบัญญัติการพยาบาลและการผดุงครรภ์
- กฎหมายวิชาชีพการพยาบาลและการผดุงครรภ์
- กฎหมายอาญาที่เกี่ยวข้องกับการประกอบวิชาชีพการพยาบาล
- กฎหมายแพ่งและพาณิชย์กับการประกอบวิชาชีพการพยาบาลและการผดุงครรภ์
- จรรยาบรรณวิชาชีพการพยาบาล
- มาตรฐานวิชาชีพการพยาบาลและผดุงครรภ์
- กฎอนามัยระหว่างประเทศ พ.ศ. ๒๕๔๘ หรือ International Health Regulation ๒๐๐๕
- พระราชบัญญัติการสาธารณสุข พ.ศ. ๒๕๓๕
- พระราชบัญญัติโรคติดต่อ พ.ศ. ๒๕๓๓
- พ.ร.บ.สุขภาพจิต พ.ศ.๒๕๕๑
- ประกาศกระทรวงสาธารณสุขเรื่องยาสามัญประจำบ้านแผนปัจจุบัน
- ประกาศกระทรวงฯที่เกี่ยวข้อง

