



ประกาศเทศบาลเมืองบัวใหญ่
เรื่อง ประชาสัมพันธ์ระบบบำบัดน้ำเสียรวม

ระบบบำบัดน้ำเสียรวม เป็นสถานที่บำบัดน้ำเสียที่รวบรวมจากบ้านเรือน แหล่งพาณิชยกรรม อุตสาหกรรม โดยแหล่งกำเนิดน้ำเสียชุมชนส่วนใหญ่ ได้แก่ บ้านเรือน โรงแรม อาคารพาณิชย์ ร้านอาหาร ภัตตาคาร หอพัก สถานบริการ โรงพยาบาล โรงเรียน ศูนย์การค้าหรือห้างสรรพสินค้า ตลาด ซึ่งน้ำเสียเหล่านี้จะถูกรวบรวมและลำเลียงเข้าสู่ระบบบำบัดน้ำเสียรวม และเข้าสู่กระบวนการบำบัดน้ำเสียเพื่อกำจัดหรือลดมลสาร สิ่งเจือปนต่างๆ ในน้ำเสียให้มีปริมาณน้อยลง หรือบำบัดน้ำเสียให้มีคุณภาพดีขึ้นและไม่ก่อให้เกิดผลเสียหายต่อแม่น้ำ ลำคลอง แหล่งน้ำธรรมชาติหรือสิ่งแวดล้อมโดยรอบ โดยน้ำเสียที่ผ่านการบำบัดแล้วจะถูกระบายลงสู่แหล่งน้ำสาธารณะ หรือบางส่วนยังสามารถนำกลับมาใช้ประโยชน์ในด้านการเกษตร อุตสาหกรรม

เทศบาลเมืองบัวใหญ่ มีระบบบำบัดน้ำเสียรวมแบบบ่อปรับเสถียร (Stabilization Pond) หรือเรียกอีกอย่างหนึ่งว่า บ่อผึ่ง ตั้งอยู่บริเวณถนนเทศบาล ๑๕ ต.บัวใหญ่ อ.บัวใหญ่ จ.นครราชสีมา เป็นระบบบำบัดน้ำเสียที่อาศัยธรรมชาติในการบำบัดสารอินทรีย์ในน้ำเสีย สามารถบำบัดน้ำเสียได้อย่างมีประสิทธิภาพ ดูแลรักษาง่ายและมีต้นทุนในการดูแลรักษาต่ำ โดยรองรับน้ำเสียได้ ๓,๐๐๐ ลูกบาศก์เมตรต่อวัน น้ำเสียจากชุมชนหนาแน่น บริเวณตลาด อาคารพาณิชย์ จะถูกรวบรวมเข้าสู่ระบบบำบัดน้ำเสียรวม โดยผ่านท่อระบายน้ำเสียของเทศบาลฯ น้ำเสียจะได้รับการบำบัดจนได้มาตรฐานน้ำทิ้งแล้วจึงลำเลียงไปตามท่อปล่อยออกสู่ลำห้วยบริเวณสะพานเมืองทอง ระบบบำบัดน้ำเสียของเทศบาลเมืองบัวใหญ่ สามารถบำบัดน้ำเสียได้อย่างมีประสิทธิภาพ จากผลการตรวจวัดค่าความสกปรกของน้ำเมื่อผ่านระบบบำบัดแล้ว อยู่ในเกณฑ์มาตรฐานน้ำทิ้ง

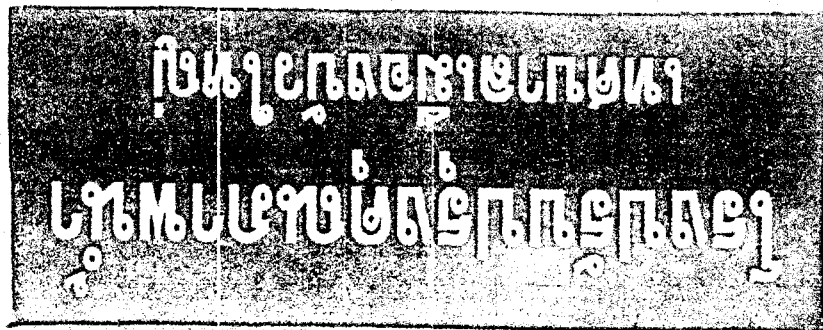
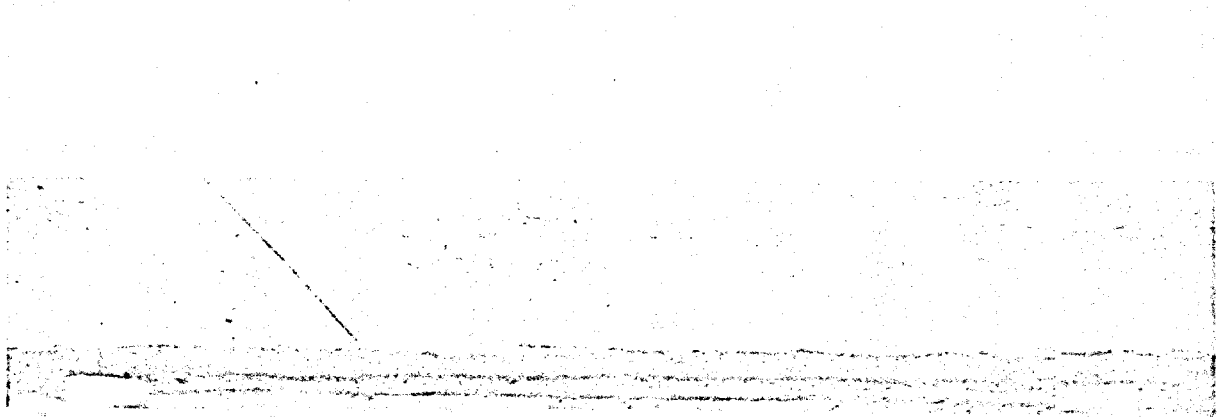
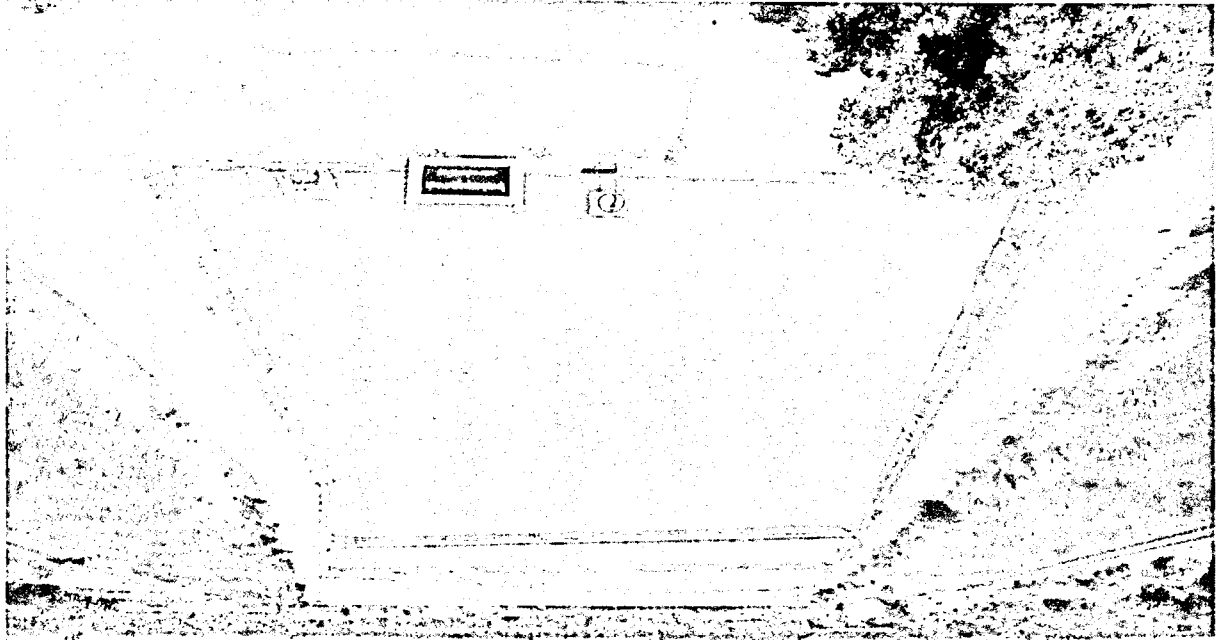
จึงประกาศมาเพื่อทราบโดยทั่วกัน

ประกาศ ณ วันที่ ๑๐ กันยายน พ.ศ. ๒๕๖๔

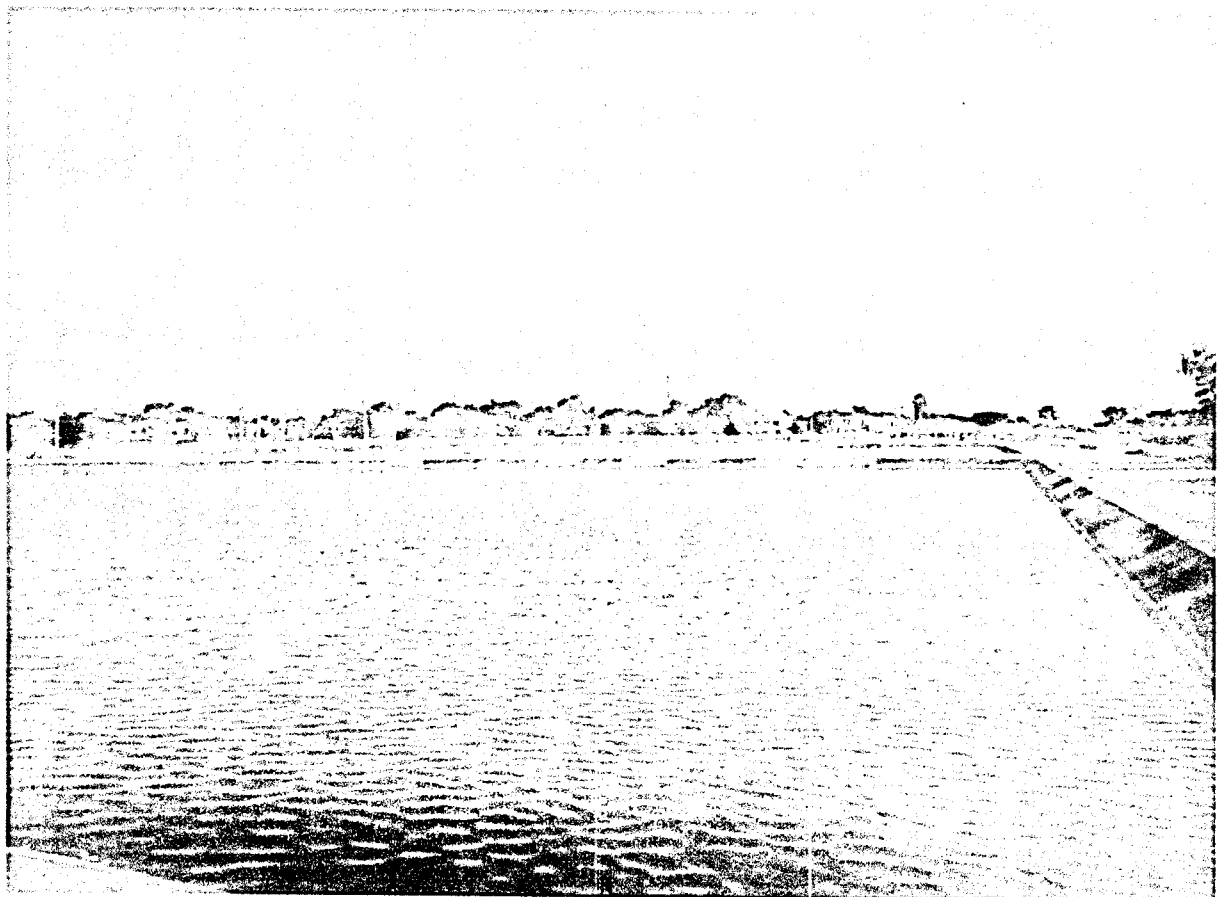
(นางบุญเดือน รุกทรา)

รองนายกเทศมนตรี ปฏิบัติราชการแทน

นายกเทศมนตรีเมืองบัวใหญ่



បឹងស្រែស្រែចម្រុះមេមេរ ឧទ្ទាស្រែស្រែចម្រុះមេមេរ





ประกาศเทศบาลเมืองบัวใหญ่
เรื่อง ขอความร่วมมือบำบัดน้ำเสีย

ปัญหามลพิษทางน้ำในปัจจุบันมักเกิดจากการระบายน้ำเสียจากอุตสาหกรรม เกษตรกรรม และกิจกรรมต่างๆ ของชุมชนลงสู่แหล่งน้ำธรรมชาติ ซึ่งนับวันปัญหาเหล่านี้จะยิ่งทวีความรุนแรงมากยิ่งขึ้น โดยแหล่งที่มาของมลพิษทางน้ำส่วนใหญ่มาจากน้ำเสียของแหล่งชุมชน ซึ่งเกิดจากกิจกรรมประจำวันของประชาชนที่อาศัยอยู่ในชุมชนและจากการประกอบอาชีพ ได้แก่ บ้านเรือนที่อยู่อาศัย โรงแรม อาคารพาณิชย์ ร้านอาหาร ภัตตาคาร หอพัก โรงพยาบาล โรงเรียน ศูนย์การค้าหรือห้างสรรพสินค้า ตลาด ทั้งนี้ การจัดการน้ำเสีย ณ แหล่งกำเนิดโดยทั่วไปจะเป็นการดำเนินการภายใต้กฎหมายพระราชบัญญัติควบคุมอาคาร พ.ศ. ๒๕๒๒ และพระราชบัญญัติส่งเสริมและรักษาคุณภาพสิ่งแวดล้อมแห่งชาติ พ.ศ. ๒๕๓๕

ดังนั้น เพื่อช่วยกันลดปัญหามลพิษทางน้ำของแหล่งน้ำ จึงขอความร่วมมือจากหน่วยงาน/สถานประกอบการ/ร้านอาหาร/ครัวเรือน ได้บำบัดน้ำเสียเบื้องต้นก่อนปล่อยลงสู่ท่อระบายน้ำสาธารณะ โดยการทำถังดักไขมันและใช้น้ำหมักชีวภาพในการบำบัดน้ำและขอความร่วมมือเชื่อมต่อท่อระบายน้ำทั้งจากบ้านเรือนเข้ากับท่อระบายน้ำของเทศบาล เพื่อความสะดวก สวยงามและความเป็นระเบียบเรียบร้อยของบ้านเมือง และสภาพแวดล้อมที่ดีต่อไป

จึงประกาศมาเพื่อทราบโดยทั่วกัน

ประกาศ ณ วันที่ ๑๐ กันยายน พ.ศ. ๒๕๖๔

(นางบุญเดือน มูลทรา)

รองนายกเทศมนตรี ปฏิบัติราชการแทน

นายกเทศมนตรีเมืองบัวใหญ่



ประกาศเทศบาลเมืองบัวใหญ่
เรื่อง ขอความร่วมมือเฝ้าระวังแหล่งน้ำสาธารณะ

ในปัจจุบันสถานการณ์เกี่ยวกับน้ำได้ก่อให้เกิดปัญหามากมาย ทั้งในด้านภาวะการขาดแคลนน้ำในฤดูแล้ง ภาวะน้ำท่วมในฤดูฝน ตลอดจนปัญหาสิ่งแวดล้อมที่ทำให้คุณภาพของน้ำเสียไป ไม่อาจนำมาใช้ประโยชน์ได้และบางกรณีก็ก่อให้เกิดอันตรายหรือความเสียหายต่อบุคคล สัตว์ พืช และทรัพย์สินอีกด้วย จากกรณีดังกล่าว จึงมีความจำเป็นต้องเฝ้าระวัง ควบคุม บริหารแหล่งน้ำ และทรัพยากรธรรมชาติอื่นที่เกี่ยวข้องกับน้ำ การอนุรักษ์และพัฒนาทรัพยากรน้ำอย่างยั่งยืน

พื้นที่เทศบาลเมืองบัวใหญ่ มีชุมชนที่รับผิดชอบ จำนวน ๒๔ ชุมชน มีแหล่งน้ำสาธารณะจำนวน ๒๒ แห่ง หากไม่มีมาตรการในการใช้ทรัพยากรน้ำให้เหมาะสมก็จะส่งผลกระทบต่อการใช้ประโยชน์จากแหล่งน้ำ นอกจากจะเกิดปัญหาการขาดแคลนน้ำแล้ว ปัญหามลพิษจากภาวะน้ำเน่าเสียก็จะทวีความรุนแรง ในขณะที่เดียวกันแหล่งกำเนิดมลพิษที่ก่อให้เกิดปัญหามลพิษของแหล่งน้ำที่สำคัญมาจากน้ำเสียจากชุมชน อาคาร บ้านเรือน ตลาดสด สถานประกอบการ โรงแรม โรงพยาบาล โรงงานอุตสาหกรรมและกิจกรรมการเกษตร ของเสียที่สำคัญที่ก่อให้เกิดปัญหามลพิษทางน้ำ ได้แก่ สารอินทรีย์ แแบคทีเรีย สารอาหาร โลหะหนัก สารฆ่าแมลง และสารเคมีอื่นๆ ปัญหามลพิษทางน้ำที่สำคัญได้แก่ การขาดออกซิเจน ปลาตาย การปนเปื้อนของแอมโมเนียและแบคทีเรีย รวมทั้งปัญหาการเจริญเติบโตของพืชน้ำอย่างผิดปกติที่เราเห็นสภาพน้ำเป็นสีเขียว โดยทั่วไปแล้วปัญหาคุณภาพน้ำจะรุนแรงในช่วงฤดูแล้ง เนื่องจากขาดปริมาณน้ำที่มาเจือจางความสกปรก

เทศบาลเมืองบัวใหญ่ จึงขอความร่วมมือประชาชนในการมีส่วนร่วมป้องกันและแก้ไขปัญหา มลพิษทางน้ำโดยไม่ทิ้งขยะมูลฝอย น้ำเสียและของเสียลงสู่แหล่งน้ำและทางระบายน้ำสาธารณะ สอดส่อง และเป็นหูเป็นตาในการตรวจสอบและเฝ้าระวังการระบายมลพิษ เพื่อให้มีแหล่งน้ำที่สามารถนำมาใช้ประโยชน์ได้อย่างยั่งยืนต่อไป

จึงประกาศมาเพื่อทราบโดยทั่วกัน

ประกาศ ณ วันที่ ๑๐ กันยายน พ.ศ. ๒๕๖๔

(นางบุญเดือน มุกทรี)

รองนายกเทศมนตรี ปฏิบัติราชการแทน
นายกเทศมนตรีเมืองบัวใหญ่



ประกาศเทศบาลเมืองบัวใหญ่

เรื่อง การรณรงค์ให้ครัวเรือน สถานประกอบการเชื่อมต่อระบายน้ำเสียเข้าสู่ท่อระบายน้ำของเทศบาลฯ

บ้านเรือนที่พักอาศัย และสถานประกอบการ จัดเป็นแหล่งระบายน้ำเสียที่สำคัญประเภทหนึ่ง น้ำเสียที่เกิดจากกิจกรรมต่างๆ ภายในบ้านเรือน ได้แก่ น้ำเสียจากส้วม น้ำเสียจากการอาบน้ำ น้ำเสียจากการทำครัวประกอบอาหาร น้ำเสียจากการซักล้างภาชนะ อุปกรณ์ต่างๆ หากไม่มีระบบการจัดการที่ดีและมีการบำบัด น้ำเสียลดความสกปรกก่อนระบายออกสู่แหล่งน้ำหรือสู่สิ่งแวดล้อมแล้ว จะก่อให้เกิดผลกระทบต่อคุณภาพน้ำ และสิ่งแวดล้อม เป็นสาเหตุหนึ่งทำให้น้ำในแหล่งน้ำลำคลองมีสภาพเน่าเสียและกลิ่นเหม็น รวมทั้งเป็นแหล่งแพร่เชื้อโรคและพาหะพันธุ์ยุง เป็นอันตรายต่อสุขภาพและอนามัยของประชาชนในพื้นที่ ปัญหาหนึ่งที่เกิดขึ้นคือ ประชาชนส่วนใหญ่ ไม่เห็นความสำคัญของการปล่อยน้ำเสีย และมักจะปล่อยน้ำเสียลงพื้นที่สาธารณะ เช่น พื้นดิน ถนน แหล่งน้ำ ซึ่งยังไม่ใช่วิธีการที่ถูกต้อง

เทศบาลเมืองบัวใหญ่ จึงขอรณรงค์ให้ครัวเรือนและสถานประกอบการ เชื่อมต่อระบายน้ำเสียเข้าสู่ท่อระบายน้ำของเทศบาลฯ เพื่อร่วมมือกันในการบริหารจัดการมลพิษทางน้ำ ช่วยเหลือและสนับสนุนการดำเนินงานของเทศบาลฯ ในการรวบรวมน้ำเสียเข้าสู่ระบบรวบรวมน้ำเสีย ในการจัดการน้ำเสียก่อนระบายออกสู่สิ่งแวดล้อม ให้บ้านเรือนในชุมชนของท่านมีการจัดการน้ำเสียที่ดีและเหมาะสม ไม่ก่อให้เกิดผลกระทบต่อสิ่งแวดล้อมและสุขอนามัยของประชาชน และเป็นส่วนร่วมในการช่วยกันดูแลรักษาสิ่งแวดล้อมร่วมกัน เพื่อคุณภาพชีวิตที่ดีต่อไป

จึงประกาศมาเพื่อทราบโดยทั่วกัน

ประกาศ ณ วันที่ ๑๐ กันยายน พ.ศ. ๒๕๖๔

(นางบุญเดือน มูลทรา)

รองนายกเทศมนตรี ปฏิบัติราชการแทน
นายกเทศมนตรีเมืองบัวใหญ่